

接插体 Insert Series

材料 Material : PC



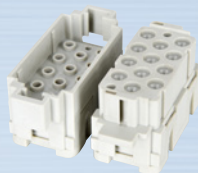
HK-004/2-M、F 电力区 信号区

工作电流 Rated current	80A	16A
工作电压 Rated voltage	830V	400V
阻燃等级 (据 UL94) Flammability acc.	V0	
压线方式 Terminal	M6 螺钉压接	M3 螺钉压接
导线截面 Wire gauge	1.5~16.0mm ²	0.5~2.5mm ²



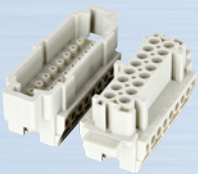
HSB-006-M HSB-006-F

工作电流 Rated current	35A
工作电压 Rated voltage	400/690V
阻燃等级 (据 UL94) Flammability acc.	V0
压线方式 Terminal	M4 螺钉压接 Screw terminal
导线截面 Wire gauge	4.0~6.0mm ²



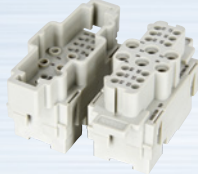
HK-012/2-MC、FC 电力区 信号区

工作电流 Rated current	40A	10A
工作电压 Rated voltage	690V	250V
阻燃等级 (据 UL94) Flammability acc.	V0	
压线方式 Terminal	冷压针压接 Crimp terminal	
导线截面 Wire gauge	1.5~6.0mm ²	0.14~2.5mm ²



HE-016-M HE-016-F

工作电流 Rated current	16A
工作电压 Rated voltage	500V
阻燃等级 (据 UL94) Flammability acc.	V0
压线方式 Terminal	M3 螺钉压接 Screw terminal
导线截面 Wire gauge	1.0~2.5mm ²



HK-006/12-M、F 电力区 信号区

工作电流 Rated current	40A	10A
工作电压 Rated voltage	690V	250V
阻燃等级 (据 UL94) Flammability acc.	V0	
压线方式 Terminal	轴向压接	冷压针压接
导线截面 Wire gauge	2.5~8.0mm ²	0.5~2.5mm ²



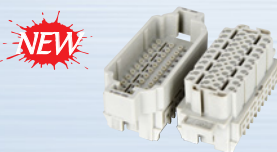
HEE-032-MC HEE-032-FC

工作电流 Rated current	16A
工作电压 Rated voltage	500V
阻燃等级 (据 UL94) Flammability acc.	V0
压线方式 Terminal	冷压针压接 Crimp terminal
导线截面 Wire gauge	0.5~4.0mm ²



HD-040-MC HD-040-FC

工作电流 Rated current	10A
工作电压 Rated voltage	250V
阻燃等级 (据 UL94) Flammability acc.	V0
压线方式 Terminal	冷压针压接 Crimp terminal
导线截面 Wire gauge	0.14~2.5mm ²



HDD-040-M HDD-040-F

工作电流 Rated current	10A
工作电压 Rated voltage	250V
阻燃等级 (据 UL94) Flammability acc.	V0
压线方式 Terminal	M2.5 铜螺钉压接 Screw terminal
导线截面 Wire gauge	0.5~2.5mm ²

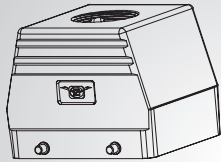


HE-020-M HE-020-F

工作电流 Rated current	16A
工作电压 Rated voltage	400/500V
阻燃等级 (据 UL94) Flammability acc.	V0
压线方式 Terminal	M3 螺钉压接 Screw terminal
导线截面 Wire gauge	1.0~2.5mm ²

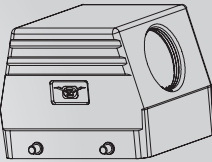
H32B 上壳 H32B Metal Housings

顶部进线
Top entry



H32B-TE-4B-PG29
H32B-TE-4B-PG36
H32B-TE-4B-M32
H32B-TE-4B-M40
H32B-TE-4B-M50

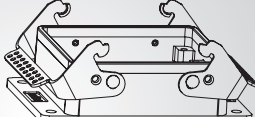
侧面进线
Side entry



H32B-SE-4B-PG29
H32B-SE-4B-PG36
H32B-SE-4B-M32
H32B-SE-4B-M40

H32B 底壳 H32B Metal Bottoms

开孔安装
Bulkhead mounting



H32B-BK-2L-T

备 注: 1、T: 铁扣 2、S: 塑料铁扣 3、N: 新 4、CV: 尼龙防尘盖 5、MCV: 金属防尘盖